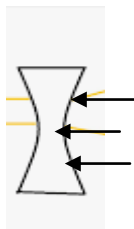
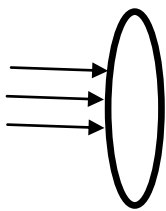


ردیف	سوالات امتحانی علوم تجربی پایه هشتم خرداد ماه سال تحصیلی ۱۴۰۰-۱۴۰۱	بسمه تعالی	بارم	
	نام و نام خانوادگی : نام کلاس:	مدت امتحان: ۷۵ دقیقه		
الف	سوالات تکمیلی ۱- موادی که از دو یا چند ماده تشکیل شده باشند مواد ----- می نامند . ۲- سوختن یک نوع تغییر ----- است. ۳- تعداد پروتن های اتم هر عنصر را ----- می گویند . ۴- به اندام هایی که اثر محرک خاصی را دریافت و به پیام عصبی تبدیل می کنند----- می گویند .		۱	
ب	سوالات چند گزینه ای : ۱- کدام یک از موارد زیر جز کاربردهای عنصر های پرتوزا نیست. الف- تولید انرژی ب- شناسایی و درمان بیماریها ج- تشخیص برق گرفتگی د- تشخیص آتش سوزی ۲- کدامیک از موارد زیر سوسپانسیون نیست. الف- هوا ب- دوغ ج- آب لیمو د- شربت خاک شیر ۳- کدامیک از حرکات زیر غیر اراد ایست الف- پلک زدن ب- راه رفتن ج- برداشتن اجسام د- خوابیدن ۴- بافت پیوندی محکمی که استخوان ها را در محل مفصل های متحرک به هم وصل می کند ----- نام دارد. الف-رباط ب- زرد پی ج-مفصل د-غضروف		۱	
پ	جملات درست و غلط را مشخص کنید : الف- مقابله با فشارهای روحی و جسمی (استرسی) توسط کلیه انجام میشود. ب- تقسیم میتوز تقسیمی که در سراسر عمر ما انجام میگیرد و سبب رشد و ترمیم بافت های آسیب دیده می شود . ج- به ترکیب گامت نر با ماده را تقسیم میتوزی می گویند. د- الکترون ها هنگام حرکت در رسانا همیشه با نوعی مقاومت روبرو هستند که به آن شدت جریان الکتریکی می گویند .		۱,۲۵	
	سوالات تشریحی: ۱- یکی از رایج ترین کاربردهای علم مغناطیسی در زندگی استفاده از موتورهای الکتریکی است. موتورهای الکتریکی در چه وسایلی استفاده می شود. دو مورد را نام ببرید . چه نوع تبدیل انرژی در آنها صورت می گیرد.		۱	
ه	۲- در هریک از موارد زیر از چه نوع کانی استفاده میشود.(نام کانی) الف- در تهیه خمیر دندان از آن استفاده می شود ----- ب- طلق نسوز ----- ج- پودر بچه-----		۰,۷۵	
	۳- سنگ های زیر را در جدول مقابل بنویسید .(گرانیت - کنگلومرا - مرمر - ماسه سنگ		۱	
	نام سنگ	آذرین	رسوبی	دگرگونی
	۴- معایب و محاسن هوا زدگی را بنویسید(۲ مورد) محاسن : ۱- ----- ۲- ----- معایب : ۱- ----- ۲- -----		۱	
	۵- در هر یک از موارد زیر از چه نوع آینه ای استفاده شده است. الف- آینه آرایشگاه----- ب- آینه خودرو ها ----- ج- آینه دندانپزشکی-----		۰,۷۵	

۶- آهن ربا به چند روش ساخته می شود؟

.۱۷۵

۷- نام هر عدسی زیر را مشخص کنید و مسیر عبور پرتوهای نور را در آنها رسم کنید .



ب -----

الف -----

۱

۸- قانون بازتاب نور چیست؟

.۱۵

۹- دو ویژگی مهم سنگ های رسوبی را بنویسید ؟

.۱۵

۱۰- در مالشی پارچه پشمی با میله ی پلاستیکی، پارچه پشمی دارای بار الکتریکی ----- و میله ی پلاستیکی دارای بار ----- می شود .

.۱۵

۱۱- الکترون آزاد را تعریف کنید .

۱

۱۲- اندام تولید مثل جنسی گیاهان گلدار چه نام دارد ؟

بخش ماده گل را چه می گویند؟ بخش نر گل را چه می گویند

.۱۷۵

۱۳- روش های تولید مثل هر یک از موارد زیر را مشخص کنید .

.۱۷۵

الف-باکتری ----- ب- مخمر ----- ج-قارچ -----

۱۴- تغذیه سالم در پیشگیری از سرطان مهم است .

الف-چه نوع تغذیه ای احتمال سرطان را افزایش می دهد (یک مورد)

ب-چه نوع تغذیه ای در پیشگیری از سرطان نقش دارد (یک مورد)

.۱۵

۱۵-مفصل چیست؟

.۱۵

۱۶- از نظر ترکیب شیمیایی کانی ها به دو دسته تقسیم می شوند . نام ببرید :

.۱۵

۱- ۲-

موفق باشید

باقری و عبدالله پور

نمره از ۱۵ می باشد

سوالات تکمیلی (۱) نمره هر کدام ۲۵/.

۱- ماده خالص ۲- شیمیایی ۳- عدد دائمی ۴- اندام حسی

۲- سوالات چند گزینه ای (۱) نمره هر کدام ۲۵/.

۱- ج ۲- الف ۳- الف ۴- الف

۳- سوالات صحیح و غلط

۱- صحیح ۵/ ۲- صحیح ۲۵/ ۳- غلط ۲۵/ ۴- غلط ۲۵/.

سوالات تشریحی (۱) نمره -

الف - جاروبرقی - کولر آبی - خودروها ۵/.

ب- انرژی الکتریکی به انرژی حرکتی ۵/.

۲- الف- کانی فلئوریک ب- پنجه نسوز ج- تالک ۷۵/.

۳- گرانیت: آذرین کنگلمورا و ماسه و سنگ: رسوبی مرمر: دگرگونی (۱)

۴- محاسن: تشکیل خاک - تشکیل غارهای آهکی - تشکیل مصالح

ساختمانی دو مورد ۵/.

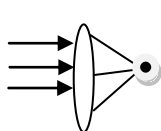
معایب: تخریب آثار باستانی - سنگ ها و صخره های بزرگ خورد

شده ۵/.

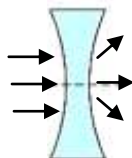
۵- الف- آینه ی تخت ب- گوژ یا محدب ج- کاو یا مقعر ۷۵/.

۶- مالش - القا - الکتریکی ۷۵/.

۷- ۱ نمره



همگرا



واگرا

۸- در بازتاب نور زاویه ی تابشی و زاویه تابشی و بازتاب با هم برابرند. /۵.

۹- لایه لایه هستند دارای فسیل میباشند. /۵.

۱۰- مثبت - منفی /۵.

۱۱- تعدادی از الکترون های اتم فلز وابستگی بسیار کمی به هسته آن دارند و می توانند آزادانه در فلز حرکت کنند. به این الکترون ها آزاد می گویند. ۱.

۱۲- گل-مادی پرچم /۷۵.

۱۳- الف- دو نیم شدن ب- جوانه زدن ج- هاگ زایی /۷۵.

۱۴- استفاده از سوسی و کالباس و غذاهای کنسرو دار ب- استفاده از میوه و سبزیجات /۵.

۱۵- محل اتصال استخوان ها به یکدیگر /۵.

۱۶- کانی های سیلیکاتی و کانی های غیر سیلیکاتی /۵.

جزوه سیپی